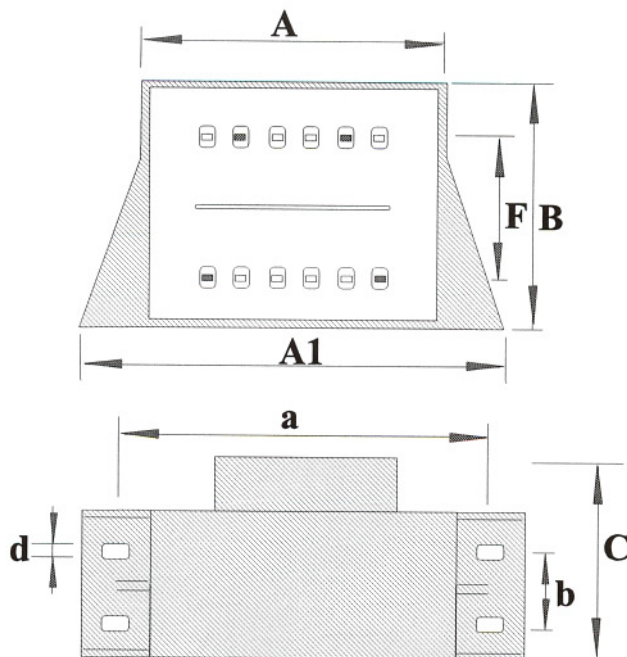


MAATVOERING 1-FASE TRAF0 INGEGOTEN "SV"



Koker Kern Type	Afmetingen in mm.								Totaal Gewicht ca. gram
	A1	A	B	C	a	b	d	F	
EI 38/13,6	61	41	34,8	33	51	-	3,5		
EI 42/14,8	65	45	38	33	55	-	3,5		
EI 48/16,8	75	51	43	38,6	62	12	3,5		
EI 48/20	75	51	43	39,3	62	12	3,5		
EI 54/18,8	82,5	57,5	48,5	42,8	68	11	3,5		
EI 60/21	88	66,2	53,5	48	75	13,5	5		
EI 60/25,5	88	66,2	53,5	52,2	75	13,5	5,2		
EI 60/30,5	88	66,2	53,5	57,2	75	24,5	5,2		
EI 66/23	94	71,8	58,5	49,2	82	13	4,8	35	770
EI 66/30	94	71,8	58,5	56,5	82	13,5	4,8	35	970
EI 66/34,7	94	71,8	58,5	61	82	37,5	4,8	35	1100
EI 78/27,5	112,5	86,3	71,5	59	97,5	32,5	5,2	42,5	1300
EI 84/29,5	120	93,5	74,7	63,8	102,5	32,5	5,5	45	1600
EI 84/43,5	120	93,5	74,7	77,8	102,5	45	5,5	45	2150
EI 96/35,7	133	106,7	85	74,6	115	40	5,5	55	2450
EI 96/45,7	133	106,7	85	84,6	115	50	5,2	55	2950
EI 96/59,7	133	106,7	85	98,5	115	64	5,5	55	3750

MAATVOERING EN GEWICHTEN ONDER VOORBEHOUD.

1EKIN